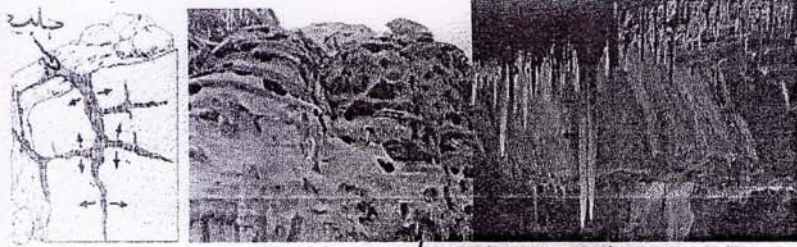


متوسطة نور قاسم	المادة: علوم الطبيعة و الحياة	السنة الثالثة متوسط
المدة: ساعة و نصف	اختبار: الثلاثي الثاني	* السنة الدراسية: 2019/2018

التمرين الأول: 06 ن

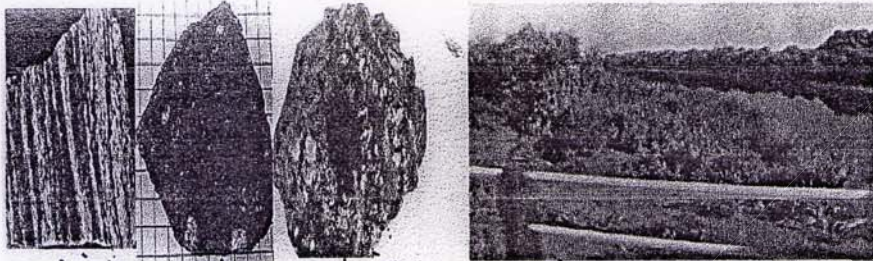
تتميز الصحراء الجزائرية بالمناخ الجاف، والحر حيث درجة الحرارة تتعدى 50 درجة مئوية نهارا، وتنخفض إلى 10 درجات مئوية ليلا.



- 1- اشرح آلية تأثير العوامل المناخية على صخور التضاريس؟ 4
- 2- لماذا تتأثر تضاريس المنظر الطبيعي في الصحراء كثيرا بعوامل المناخ مقارنة بمناطق الشمال؟ 2

التمرين الثاني: 06 ن

نظمت مدرستك رحلة سياحية إلى مدينة تلمسان. وعند زيارتك لواد تافنة، وجدت أنت و أصدقائك أنواعا من الصخور فأحضرت 03 عينات منها قصد إجراء تجارب عليها.



العصران
السندي. 2. أنواع الصخور
السندي. 3. أنواع الصخور

السندي 1: واد تافنت

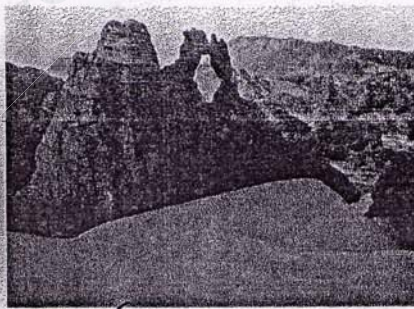
- 1- حدد الخصائص التي تعتمد عليها لمعرفة نوع هذه الصخور؟ قدم مقارنة بين صخر الغرانيت والبازلت؟ 4,5
- 2- أرادت أمك تنقية حوض حمام المنزل من بقايا الكلس المترسبة عليه. ماذا تقترح؟ برر إجابتك 1,5

الوضعية الإدماجية: 08 ن

خلال عطلة الربيع سافرت أول مرة رفقة عائلتك إلى مدينة تمنراست المتواجدة في الصحراء الجزائرية. وفي طريقك لاحظت مناظر طبيعية مختلفة تماما عما كنت تلاحظه في مدينتك.



السندي 03: واحات النخيل



السندي 2: كهوة لكشبان
اصليته



السندي 1: كهوة كدينت تمنراست
التعليمات:

من خلال السياح، السندات، ومكتسباتك القبلية:

- 1- فسّر اختلاف المناظر الطبيعية؟ 3

- 2- بين سبب ضياع السياح عند سوء الأحوال الجوية في الصحراء (مثال: الزوابع الرملية)؟ 2

- 3- قدم رسم تخطيطي تعرف فيه المنظر الطبيعي ومكوناته؟ 3



السندي 04: كهوة كدينت وهران