

اختبار الفصل الثاني في مادة العلوم الفيزيائية

السنة الثالثة متوسط

مؤسسة دويبي مداني - براقى-

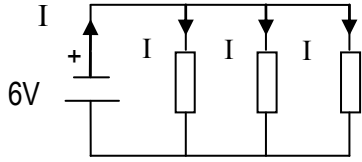
التمرين الأول: أكمل الفراغات التالية

- يربط الأمبير متر على..... مع عناصر الدارة بينما يربط جهاز الفولط متر على..... مع العنصر المراد قياس توتره
- تربط المصابيح في المنزل على..... لان.....
- التيار الكهربائي يخرج من القطب..... للمولد ويدخل من القطب..... له
- $1 \text{ KW} = \dots\dots\dots \text{W}$ ، $2 \text{ KW} = \dots\dots\dots \text{KJ}$ ، $E = \dots\dots\dots \times \dots\dots\dots$ ، $\mathcal{E} = \dots\dots\dots \times \dots\dots\dots$

التمرين الثاني:

أنجز احمد التركيب التالي ثم أراء قياس شدة التيار الكهربائي المار به لكنه لا يملك جهاز أمبير متر ساعد زميلك احمد في الحصول على قيمه كل من الشدات التالية I ، I_1 ، I_2 ، I_3 إذا علمت إن :

$R_1 = 60 \Omega$ ، $R_2 = 60 \Omega$ ، $R_3 = 0.1 \text{ k}\Omega$



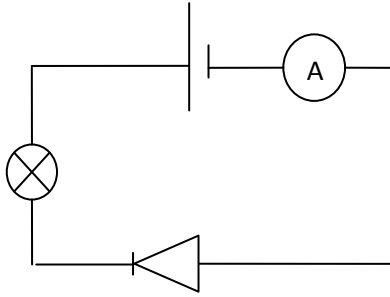
التمرين الثالث

يحتوي منزل على الاجهزه التالية : فرن كهربائي 3 KW . غسالة 1500 W . مكواة 1000 W . مجفف شعر 1.2 KW و مزود باستطاعة $5 \text{ KW} = \text{PMD}$

بعد تشغيل هذه الأجهزة في أن واحد من طرف الأم لاحظت انقطاع التيار الكهربائي برأيك ماهو سبب انقطاع التيار الكهربائي؟

- اعط حلا لهذا المشكل؟

- احسب الطاقة المحولة من طرف الفرن إذا دام تشغيله مدة ساعتين؟



الشكل 1

الوضعية الإدماجية

أنجز صهييب التركيب المبين في الشكل 1 وبعد غلق القاطعة لم يلاحظ إي شيء في الدارة - برأيك ماهو السبب؟ جد حلا للمشكل موضحا ذلك بإعادة الرسم المناسب

بعد حل المشكل ماذا يمكن إن يلاحظ صهييب ؟

إذا علمت أن جهاز الأمبير متر يحتوي على 100 تدريجة

وتوقف المؤشر عند التدريجة 20 باستعمال المعيار 5 A

احسب شدة التيار المارة في الدارة؟

أراء صهييب أضافه المقاومة المبينة في الشكل 2

- حدد قيمتها؟ ماذا تتوقع أن يحدث ؟ اشرح

احسب شدة التيار الجديدة في الدارة؟



الشكل 2

الأصفر	الأسود	الأخضر	الأحمر
4	0	5	2

شفره الألوان

بالتوفيق